



- Café Blickwechsel
- Beratungsstelle
- Ambulant Betreutes Wohnen
- Außenwohngruppe
- Kreative Bürgerwerkstatt
- Praxis für Ergotherapie

## Gruppen-Wochenübersicht

Mo	Di	Mi	Do	Fr
<b>Progressive Muskelentspannung</b> 11:15 Uhr Café Blickwechsel	<b>Offenes Frühstück</b> 9:30 Uhr Café Blickwechsel	<b>Gartengruppe</b> 9:00 - 12:00 Uhr Treff: Eisenacher Str. 37	<b>Offenes Frühstück</b> 9:30 Uhr Café Blickwechsel	<b>Brunch in der Bürgerwerkstatt</b> letzter Freitag im Monat 9:30 - 11:30 Uhr Bürgerwerkstatt
<b>Angehörige v. Messies</b> alle 2 Monate, erster Donnerstag um 16:00 Uhr Beratungsstelle	<b>Yoga</b> 10:00 Uhr Café Blickwechsel	<b>PC-Training</b> 14:00 Uhr Café Blickwechsel	<b>Gesellige Tänze</b> 12:30 - 14:00 Uhr Dietrich-Bonhoeffer-Haus Hans-Oster-Straße 16	<b>Singegruppe</b> 10:00 - 11:00 Uhr Beratungsstelle
<b>Messies</b> 2x im Monat 16:30 - 18:30 Uhr Beratungsstelle	<b>Skat u. a. Kartenspiele</b> 14:30 Uhr Café Blickwechsel	<b>Gesprächsforum für Frauen</b> 2. Mittwoch / Monat 16:00 Uhr Beratungsstelle	<b>„Hoffnung“ bei Depressionen</b> 2x im Monat 15:00 Uhr Café Blickwechsel	<b>Fotogruppe</b> 15:00 Uhr Café Blickwechsel
	<b>Bowling</b> jeden 1. Dienstag / Monat 14:00 - 16:00 Uhr Treff: 13:30 Uhr Café Blickwechsel	<b>Interkulturelles Nähprojekt</b> 14:00 - 16:30 Uhr Bürgerwerkstatt	<b>„Anfang“ bei Depressionen</b> Do 17:00 - 19:00 Uhr Beratungsstelle	<b>Freiraum</b> Ausprobieren was Spaß macht 1. und 3. Freitag/ Monat 15:00 - 17:00 Uhr Bürgerwerkstatt
		<b>„Soziale Phobien“</b> 1. und 3. Mittwoch / Monat 17:00 - 19:00 Uhr Café Blickwechsel	<b>Fußball</b> 17:00 Uhr Treff: 16:45 Uhr Café Blickwechsel	

Wenn Sie sich für eines der Angebote interessieren, nehmen sie bitte Kontakt zu uns auf!

## April

- 04.04. Vollversammlung für alle Klienten, Besucher und Interessenten**  
15:00 - 16:30 Uhr  
Café Blickwechsel, Mottelerstr. 13
- 09.04. Literarischer Tee**  
**„Für Eile fehlt mir die Zeit“ von Horst Evers**  
Horst Evers liefert in humoriger Weise eine erfreuliche Menge an Vorschlägen, wie man die Welt erheblich verbessern könnte.  
Es liest Helmburg Marci  
15:00 Uhr  
Café Blickwechsel, Mottelerstr. 13
- 10.04. Sonntagsbrunch im Café Blickwechsel**  
10:00 Uhr  
Café Blickwechsel, Mottelerstr. 13
- 13.04. Gesprächsforum für Frauen**  
**„Der innere Kritiker“ – Zermürbt er mich oder hilft er mir?**  
16:00 Uhr  
Eisenacher Str. 44, Eckraum

- 23.04. Großer Garteneinsatz**  
10:00 - 15:00 Uhr  
Treff: Eisenacher Str. 37
- 27.04. EANA-Treffen der ehrenamtlichen Gruppenleiter**  
16:30 - 18:30 Uhr  
Café Blickwechsel, Mottelerstr. 13



## Mai

- 08.05. Sonntagsbrunch im Café Blickwechsel**  
10:00 Uhr  
Café Blickwechsel, Mottelerstr. 13
- 11.05. Gesprächsforum für Frauen**  
**Angst und Panik – eine kleine Psychoedukation**  
16:00 Uhr  
Eisenacher Str. 44, Eckraum
- 14.05. Literarischer Tee**  
**„Ein Sturz in den Malstrom“ von Edgar Allan Poe**  
Eine Geschichte zur Betrachtung der Naturgewalten.  
Es liest Thomas Neuber  
15:00 Uhr  
Café Blickwechsel, Mottelerstr. 13
- 19.05. Halle – Stadtrundgang – Mittag essen – Schifffahrt**  
Kosten: 22 € (inkl. Fahrtkosten, Schifffahrt und Verpflegung)  
Anmeldung und Bezahlung bis 19. April bei Frau Weiße oder den Bezugsbetreuern.  
Abfahrt: 9:07 Uhr Hbf, Rückkehr: ca. 17:00 Uhr  
Treffpunkt: 8:50 Uhr Blumen-Hanisch im Hauptbahnhof Leipzig-Osthalle
- 28.05. Großer Garteneinsatz**  
10:00 - 15:00 Uhr  
Eisenacher Str. 37
- 28.05. Baum der Hoffnung**  
Wir freuen uns, dass wir mit Hilfe zahlreicher Spenden unseren „Baum der Hoffnung“ weihen können. Gemeinsamer Frühlingsspaziergang zum Baum am Auensee mit anschließender feierlicher Weihung.  
14:00 Uhr  
An der HS „Wahrener Rathaus“ (Linie 10 oder 11)
- 29.05. Mobiler Sonntag – Fahrt nach Hrensko Bummel mit günstigem Einkaufen**  
Anmeldung bitte über 56114-0  
Fahrtkosten bitte von ca. 10 € am Bhf bezahlen.  
Treff: 7:30 Uhr  
Blumen-Hanisch im Hauptbahnhof Leipzig-Osthalle
- 30.05. Vollversammlung**  
15:00 - 16:00 Uhr  
Café Blickwechsel, Mottelerstr. 13
- 30.05. EANA-Treffen der ehrenamtlichen Gruppenleiter**  
16:30 - 18:30 Uhr  
Café Blickwechsel, Mottelerstr. 13
- 30.05. Psychosoziales Gesprächsforum zum Thema Interkulturelle Verständigung**  
19:30 Uhr  
Café Blickwechsel, Mottelerstr. 13

## Juni

- 09.06. Großes Sommerfest im Garten und am Grillplatz am Rosenthalurm**  
15:00 Uhr. Treffpunkt für alle, die den Weg nicht kennen:  
14:45 Uhr an der Bürgerwerkstatt
- 11.06. Literarischer Tee**  
**„Mit Geschichten durchs Jahr“**  
Aus den literarischen Kalenderblättern mit über 250 Dichtern und Poeten, Bestsellerautoren und Klassikern ausgewählt und gelesen von Uwe Froehlich.  
Treffpunkt: 15:00 Uhr, Café Blickwechsel, Mottelerstr. 13
- 12.06. Sonntagsbrunch im Café Blickwechsel**  
10:00 Uhr  
Café Blickwechsel, Mottelerstr. 13
- 22.06. Gesprächsforum für Frauen**  
**„Loslassen“ – warum eigentlich?**  
(Achtung! Terminänderung)  
16:00 Uhr Eisenacher Str. 44, Eckraum
- 25.06. Großer Garteneinsatz**  
10:00 - 15:00 Uhr  
Treff: Eisenacher Str. 37
- 26.06. Mobiler Sonntag – Fahrt zum Katharina-Tag nach Torgau**  
Anmeldung bitte über 56114-0  
Fahrtkosten von 10 € vor Ort bei Frau Seppelt bezahlen.  
Treff: 8:30 Uhr  
Blumen-Hanisch im Hauptbahnhof Leipzig-Osthalle

# Hilfe für die Seele

## Krisen erlebt jeder...

Ob Probleme in der Familie, am Arbeitsplatz oder mit sich selbst – alles kann die Seele belasten. Wenn das seelische Leiden daran hindert, das Leben zu bewältigen, wird es zur Krankheit.

Psychische Erkrankungen können jeden treffen, unabhängig von Alter, Geschlecht oder sozialem Status. Oft sind psychische Probleme und Auffälligkeiten mit Ängsten und Einsamkeit verbunden. Professionelle Hilfe kann nötig sein, um das seelische Gleichgewicht wieder zu erlangen.

Seit 1974 betreut das Diakonische Werk Leipzig psychisch erkrankte Menschen sowie Personen in seelischen Notlagen und Krisen. Das Psychosoziale Gemeindezentrum BLICKWECHSEL bietet Hilfen zur Lebensbewältigung und sozialen Integration.

Dabei knüpfen Unterstützungen stets an den Stärken und Kompetenzen der betreuten Menschen an und sind darauf gerichtet, Selbsthilfekräfte freizusetzen.

Jeder Mensch ist einmalig als Person und besitzt eine von Gott gegebene unverrückbare Würde. Das beinhaltet die Akzeptanz individueller Lebensentwürfe und gleichzeitig die Bereitschaft, Menschen bei anstehenden Veränderungen und Entwicklungen zu ermutigen und zu begleiten.

### Café Blickwechsel

Mottelerstr. 13  
04155 Leipzig  
0341. 46 24 33-61

#### Öffnungszeiten:

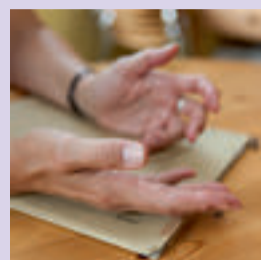
Mo, Mi, Fr 11:00–20:00 Uhr  
Di, Do 09:30–20:00 Uhr  
Sa, So 14:00–20:00 Uhr



Mit dem Café Blickwechsel gibt es im Leipziger Norden einen Ort, an dem seelisch belastete und psychiatrienerfahrene Besucher an sieben Tagen der Woche einfach "unter Menschen sind", Gesprächspartner finden, Kontakte knüpfen, sich zu gemeinsamen Aktivitäten verabreden oder sich über ihre Alltagserlebnisse austauschen. An den Wochentagen gibt es Mittagessen zu sozial verträglichen Preisen. Auch alle interessierten Bürger, Freunde und Angehörigen sind hier herzlich willkommen.

### Beratungsstelle

Eisenacher Str. 44  
04155 Leipzig  
0341. 561 14-0

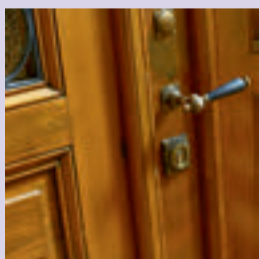


In der Einzelberatung erhalten Sie Unterstützung und Hilfe zur Selbsthilfe in stabilisierenden und orientierenden Gesprächen. Wir begleiten Sie auch bei der Suche nach angemessenen Hilfen oder vermitteln diese.

Vielfältige Gruppenangebote bieten Anregungen für Ihren Alltag und machen Gemeinschaft erlebbar. Es gibt offene und geschlossene Bildungs-, Freizeit- und Begegnungsgruppen, sowie Selbsthilfegruppen, in denen sich die Teilnehmer gegenseitig unterstützen.

### Ambulant Betreutes Wohnen

Eisenacher Str. 37  
04155 Leipzig  
0341. 25 39 79-27, -25



Das Ambulant Betreute Wohnen bietet eine regelmäßige Begleitung und Unterstützung psychisch erkrankter Menschen beim selbständigen Wohnen in den „eigenen vier Wänden“. Es orientiert sich an den konkreten Bedürfnissen seiner Nutzerinnen und Nutzer.

Feste Bezugspersonen (SozialarbeiterInnen) stehen ihnen bei: in Aktivitäten des täglichen Lebens, in sozialen Schwierigkeiten, in zwischenmenschlichen Problemen, im Umgang mit der Erkrankung, in der Suche nach einer befriedigenden Tagesgestaltung oder einer beruflichen Tätigkeit.

### Außenwohngruppe

Eisenacher Str. 37  
04155 Leipzig  
0341. 25 39 79-22, -23



Die Außenwohngruppe ist eine stationäre Wohnform für psychisch erkrankte Menschen, die sich das Wohnen in einer eigenen Wohnung (noch) nicht zutrauen und intensive Unterstützung benötigen. Die betreuungsfreien Zeiten sollten sie aber schon gut bewältigen können. Feste Bezugspersonen (SozialarbeiterInnen) unterstützen bei Haushaltsführung, Geldeinteilung, Behördengängen und Arztsuchen, aber auch beim Kennenlernen der eigenen Erkrankung, dem Aufbau sozialer Netzwerke und der Gestaltung einer sinnvollen Tagesstruktur.

Die Hilfe richtet sich nach dem individuellen Bedarf.

### Kreative Bürgerwerkstatt

Eisenacher Str. 68  
(Hofgebäude rechts)  
04155 Leipzig  
0341. 462 43-94



In der Bürgerwerkstatt kann sich jedermann ausprobieren, der gern mit Holz arbeitet oder sich mit anderen Werkstoffen anfreunden möchte.

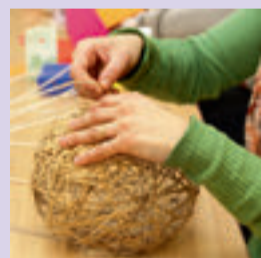
Die Bürgerwerkstatt bietet auch kreative Kurse an.

Sie können Geschenke herstellen, kleine Reparaturen vornehmen oder ganz eigene Ideen verwirklichen.

Arbeiten und Vergnügen an der frischen Luft – der Schrebergarten des Blickwechsels bietet dazu viel Gelegenheit.

### Praxis für Ergotherapie

Eisenacher Str. 68  
(Hofgebäude rechts)  
04155 Leipzig  
0341. 462 43-95



In der Ergotherapie werden Aktivitäten und Handlungen spezifisch und ressourcenorientiert eingesetzt. Ziel ist es, die Handlungsfähigkeit im Alltag, die gesellschaftliche Teilhabe und die Lebensqualität zu verbessern.

Es bestehen unterschiedliche Angebote als Einzel- und Gruppentherapie:

- Kreativgruppe
- Gestalterischer Ausdruck
- Belastungserprobung
- Hausbesuch
- Gruppentraining sozialer Kompetenzen
- Genusstraining
- Hirnleistungstraining



## Kontakt

Diakonisches Werk Innere Mission Leipzig e.V.  
Psychosoziales Gemeindezentrum BLICKWECHSEL  
Eisenacher Straße 44, 04155 Leipzig  
Tel.: 0341. 561 14-0  
Fax: 0341. 561 14-19  
E-Mail: [blickwechsel@diakonie-leipzig.de](mailto:blickwechsel@diakonie-leipzig.de)  
Internet: [www.blickwechsel.diakonie-leipzig.de](http://www.blickwechsel.diakonie-leipzig.de)  
[www.facebook.com/pgz.blickwechsel](https://www.facebook.com/pgz.blickwechsel)

Mirjam Heeger (Einrichtungsleiterin)  
E-Mail: [mirjam.heeger@diakonie-leipzig.de](mailto:mirjam.heeger@diakonie-leipzig.de)

**Spendenkonto:** Diakonie Leipzig  
Bank für Sozialwirtschaft  
IBAN: DE64 8602 0500 0003 4650 50  
BIC: BFSWDE33LPZ  
Betreff: Blickwechsel + Adresse des Absenders

Sie können uns auch auf unserer Webseite [www.spenden.diakonie-leipzig.de](http://www.spenden.diakonie-leipzig.de) durch eine **Onlinespende** unterstützen.

